

# SKIHAL


**VAN SPRONSEN  
& PARTNERS**  
horeca - advies



## BRANCHE IN BEELD


Dit is een publicatie van Van Spronsen & Partners horeca – advies


Jaargang: 2023

 **Concept:** Indoor skihalles bieden overdekte pistes waar men wintersporten als skiën & snowboarden kan beoefenen (hier vallen indoor rollerband locaties niet onder). De activiteit wordt voornamelijk gedaan als leisure activiteit maar door de aangeboden lessen is het ook een sportfaciliteit. In Nederland zijn er zeven locaties waar deze activiteit wordt aangeboden.


 **Doelgroep:** De voornaamste doelgroep zijn 4 t/m 50 jarigen.

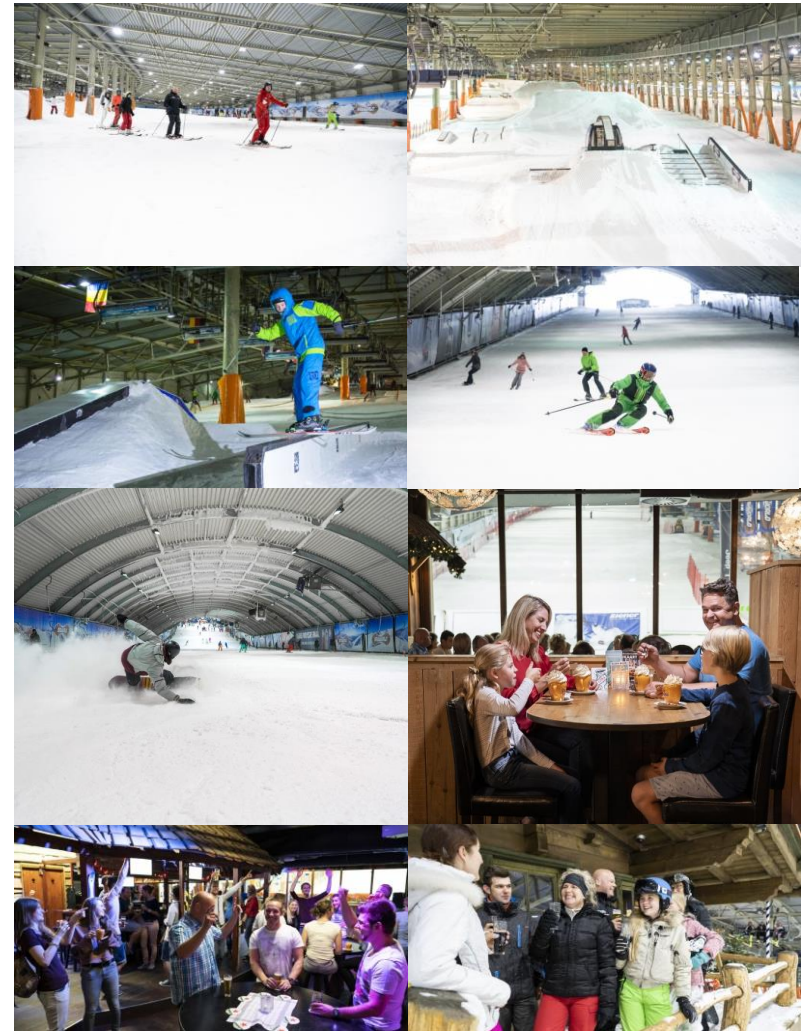
€ **Prijsniveau:** De prijs voor een uur toegang varieert van €26,50 tot €30,50, met als uitzondering De Uithof in Den Haag waar enkel een ticket voor twee uur kan worden aangeschaft voor € 24,=.

 **Tijdsduur:** Tickets zijn meestal voor 1 of 2 uur, maar er worden ook dag(deel) tickets en abonnementen voor een langere periode aangeboden.

 **Capaciteit:** Gemiddeld heeft een skihal 2,5 pistes in Nederland, met als uitschieter SnowWorld Landgraaf met 5 pistes.

m<sup>2</sup> **Oppervlakte:** Van de 18 pistes in Nederland zijn 13 pistes 100 meter of langer. De langste indoor piste in Nederland is bij SnowWorld Landgraaf; deze is 387 meter lang.

 **Horeca:** In alle centra is horeca aanwezig, maar het aanbod verschilt enorm. In één centrum is enkel een bar/restaurant aanwezig, in andere centra bestaat de horeca uit meerdere outlets. SnowWorld Landgraaf en Zoetermeer hebben zeer uitgebreide faciliteiten, waarbij er in Landgraaf ook een hotel is.



Bron foto's: SnowWorld

**Aantal:** Nederland kent zeven indoor skihalles, deze liggen in West en Zuid Nederland.

- In totaal tellen de zeven centra 36 liften. SnowWorld Landgraaf heeft als enige een stoeltjeslift, de overige skihalles hebben sleepliften en lopende banden.
- Binnen een uur rijden van de grens liggen twee indoor skihalles in Duitsland en twee in België.

**Dichtheid Europa:** Nederland heeft met 1 indoor skihal per circa 2,5 miljoen inwoners verreweg de hoogste dichtheid van indoor skihalles en het hoogste aantal skihalles van alle 27 EU-landen. Er zijn momenteel maar zes andere EU-landen met indoor skihalles. Er is enkel gekeken naar alpine skiën, niet naar langlauf hallen.

**Dichtheid wereld:** Nederland heeft met 1 indoor skihal per circa 2,5 miljoen inwoners de hoogste dichtheid van indoor skihalles ter wereld.

- Wereldwijd is er een beperkt aanbod indoor skihalles, China heeft het grootste aanbod met 45 skihalles en komt daarmee op een dichtheid van één hal per 32 miljoen inwoners. Verder zijn er skihalles in Japan, Verenigde Staten, Verenigde Arabische Emiraten, Indonesië, Egypte, Vietnam, Zuid Korea, Maleisië, Saudi Arabië, Singapore en Nieuw Zeeland.
- Er zijn wereldwijd circa 11 indoor skihalles in ontwikkeling, deze zijn in verschillende stadia van ontwikkeling en zullen wellicht niet allemaal gerealiseerd gaan worden.

**Groei:** De eerste skihal werd geopend in 1995 en de laatste werd geopend in 2008. Het aanbod is al ruim 15 jaar hetzelfde, gebaseerd op de dichtheid wereldwijd lijkt er ook geen groei meer waarschijnlijk in Nederland.

**FEC (Family Entertainment Center):** Enkel Uithof Den Haag biedt meerdere activiteiten naast de skihal. Drie centra hebben één extra activiteit in de vorm van ijskatten, een klimmuur of een klimpark.

## Toekomstige verwachting Van Spronsen & Partners horeca-advies:

- Een toename in aantal faciliteiten in Nederland is niet te verwachten.
- Diversifiëren van het aanbod is aannemelijker, in het buitenland zijn er bijvoorbeeld al skihalles die speciale sleeparken aanleggen die enorm populairder zijn. Ook kan er verbreding van het leisure assortiment worden aangeboden, het creëren van een FEC.
- De toekomst moet uitwijzen wat het effect van het prijsniveau van energietarieven op deze branche zal zijn.

Indien u interesse heeft in de skihal branche, helpen wij u graag met onze expertise om uw plannen te toetsen of ontwikkelen.



Land	Inwoners	Aantal	Dichtheid
Nederland	17.474.000	7	2.496.286
Duitsland	83.020.000	5	16.604.000
Belgie	11.495.000	3	3.831.667
Litouwen	2.794.000	1	2.794.000
Denemarken	5.806.000	1	5.806.000
Spanje	46.940.000	1	46.940.000
Frankrijk	66.990.000	1	66.990.000
Noorwegen	5.470.000	1	5.470.000



## Even voorstellen... Van Spronsen & Partners horeca-advies

Sinds 1987 kunnen horecaondernemers, overheid, investeerders, bankiers en de pers bij ons terecht voor advies over de horeca- en leisurebranche.

Naast horeca-advies verzorgt de Van Spronsen & Partners groep horeca-salarisadministratie, horeca-administratie en gastvrije trainingen.

We zijn gespecialiseerd in haalbaarheidsonderzoeken, rendementsverbeteringen, managementondersteuning, conceptontwikkeling, huursombepalingen, marketing en strategische visies. Voor gemeenten en projectontwikkelaars ontwikkelen wij o.a. horeca-, hotel- en leisure visies en geven wij conceptueel en financieel advies inzake horeca en leisure gerelateerde vraagstukken.

Regelmatig publiceren wij vak gerelateerde blogs, trendpresentaties en brancheboekjes. Kijk voor alle publicaties op [www.spronsen.com](http://www.spronsen.com).

Voor meer informatie, reacties of vragen kunt u contact opnemen met:

Leonie van Spronsen

Telefoonnummer: 071 541 88 67

E-mail: [leonievanspronsen@spronsen.com](mailto:leonievanspronsen@spronsen.com)



## Lees ook de volgende publicaties op [spronsen.com](http://spronsen.com):



## Inspiratie nodig?

Lees dan ook de publicaties op [horecatrends.com/trendboekjes](http://horecatrends.com/trendboekjes)

